



LE GUIDE du porteur de projet de la SERD

* Semaine
Européenne
de la Réduction
des Déchets

Le présent guide est destiné au porteur de projet qui souhaite mettre en place une action de sensibilisation à la prévention des déchets dans le cadre de la Semaine Européenne de la Réduction des Déchets (SERD).

Qu'est-ce que la Semaine Européenne de la Réduction des Déchets (SERD) ?	3
La prévention des déchets : quels enjeux ?	4
Pourquoi participer à la SERD ?	5
Comment s'inscrire à la SERD ?	6
Quels sont les outils de communication mis à disposition et comment les obtenir ?	8
Comment optimiser le montage de son action SERD ?	9
Quelle action SERD mettre en place ?	11
Partagez votre expérience !	17
Pour en savoir plus	18

Qu'est-ce que la Semaine Européenne de la Réduction des Déchets (SERD) ?



Coordonnée en France par l'ADEME – l'Agence de la Transition écologique, la Semaine Européenne de la Réduction des Déchets (SERD) est un « temps fort » de mobilisation au cours de l'année pour mettre en lumière et diffuser les bonnes pratiques de production et de consommation qui vont dans le sens de la prévention des déchets.

Durant la dernière semaine du mois de novembre, tout le monde peut mener des actions de sensibilisation : les collectivités territoriales, les administrations, les associations, les entreprises, les établissements scolaires, les maisons de retraite, les hôpitaux... et aussi les particuliers !

Les porteurs de projet mettent en place des animations pour sensibiliser au fait de :



- mieux consommer
- mieux produire
- prolonger de la durée de vie des produits
- jeter moins

Ces animations peuvent s'adresser au grand public ou bien à un public ciblé, comme les élus, les salariés, les étudiants, les scolaires...

Les 6 grands thèmes de la réduction des déchets sont portés par la SERD :



1. Prévention des déchets (éco-conception, suremballage, produits jetables...)
2. Prévention des déchets dangereux
3. Prévention du gaspillage alimentaire
4. Promotion du compostage
5. Réemploi / Réparation / Réutilisation
6. Journée de nettoyage

La prévention des déchets : quels enjeux ?

Aujourd'hui, chaque Français produit en moyenne 568 kg de déchets ménagers et assimilés par an.

Nous achetons plus et plus fréquemment. Et les produits sont de plus en plus éphémères.

Depuis la révolution industrielle, notre modèle économique est principalement linéaire : les ressources naturelles sont extraites en continu et en quantité croissante pour produire des biens et services, consommés puis jetés en fin d'usage.

Aujourd'hui, il est possible et nécessaire de changer de modèle, en limitant notre consommation, en utilisant le moins de ressources possible, en réutilisant et recyclant ce qui peut l'être, en ne produisant plus pour jeter rapidement... On passe ainsi à une économie « circulaire ».

Cela implique d'être vigilant lors des achats, et de prolonger au maximum la durée de vie des objets, grâce à la réutilisation, le réemploi et la réparation.

La réduction des déchets est une démarche essentielle, afin :



- d'économiser les matières premières épuisables
- de limiter les impacts sur l'environnement
- de diminuer le coût des déchets pour chacun

La réussite de la réduction des déchets est donc basée sur la prévention des déchets, c'est-à-dire avant que celui-ci ne soit produit, car le meilleur déchet est celui que l'on ne produit pas !

Pourquoi participer à la SERD ?

Votre participation à la SERD vous permet :



- d'apporter de la visibilité à votre mobilisation, grâce aux actions de communication de l'ADEME (programme officiel de la SERD, communiqués de presse, réseaux sociaux...)
- de disposer d'outils de communication gratuits utiles pour votre sensibilisation
- de renforcer la dynamique de votre organisation / de votre territoire en matière de prévention des déchets
- de bénéficier d'une reconnaissance de votre engagement, grâce aux Trophées français et européens de la SERD.

Focus sur les Trophées français

Les actions les plus exemplaires de la Semaine Européenne de la Réduction des Déchets sont valorisées chaque année par les Trophées non seulement français, mais aussi européens de la SERD, apportant de la visibilité à votre engagement !

Le jury sélectionne les animations qui se distinguent notamment par leur originalité, leur impact à long terme et leur reproductibilité.

Un lauréat est désigné dans chaque Catégorie :

- * Administration
- * Établissement scolaire
- * Association
- * Particulier
- * Entreprise


Les candidatures lauréates aux Trophées français de la SERD figurent automatiquement parmi les candidatures aux Trophées européens de la SERD. À l'issue de la SERD, vous recevez une information dans votre espace utilisateur qui vous apporte toutes les informations sur les modalités de candidature aux Trophées.

* Découvrez les lauréats de l'édition précédente de la SERD sur : <https://serd.ademe.fr/trophees/laureats-serd-2023/>

Comment s'inscrire à la SERD ?

Chaque année, les inscriptions s'ouvrent au début du mois de septembre, et se clôturent 1 semaine avant le démarrage de la SERD, qui a lieu fin novembre, afin de pouvoir lancer dans les délais les actions de communication qui valorisent les engagements des porteurs de projet.

S'inscrire à la SERD est très simple, en suivant les étapes suivantes :

- 
1. connectez-vous au site de la SERD : www.serd.ademe.fr
 2. cliquez sur « **Mon espace** »
 3. inscrivez-vous gratuitement à la SERD en remplissant le formulaire
 4. cliquez sur « S'inscrire » : votre inscription est enregistrée ; vous pouvez vous connecter à votre espace privé
 5. dans votre espace privé, cliquez sur « Je souhaite labelliser mon action »
 6. remplissez le formulaire de description de votre action SERD
 7. l'équipe SERD labellise votre action, si elle répond aux critères requis

Les critères de labellisation d'une action SERD par l'ADEME

L'équipe SERD labellise votre action, si :

- elle est décrite de façon claire et précise
- elle se déroule au cours de la SERD à la fin novembre
- elle s'inscrit dans le cadre des thèmes de la SERD (Cf. liste des thèmes dans la rubrique « A propos » du site : <https://serd.ademe.fr/a-propos/la-serd/>)
- la modalité d'animation (exemples : atelier pratique ciné-débat, exposition...) est explicitement précisée dans le titre et dans le descriptif (Cf. idées inspirantes dans la rubrique ci-après : « Quelle action SERD mettre en place ? »)
- il ne s'agit pas d'une action correspondant au simple positionnement d'une structure
- il ne s'agit pas de la valorisation d'un produit, susceptible de revêtir un caractère commercial
- elle est spécifiquement organisée pour la SERD, dans l'objectif de sensibiliser un public (grand public, scolaires, salariés, partenaires, clients...) à la réduction des déchets

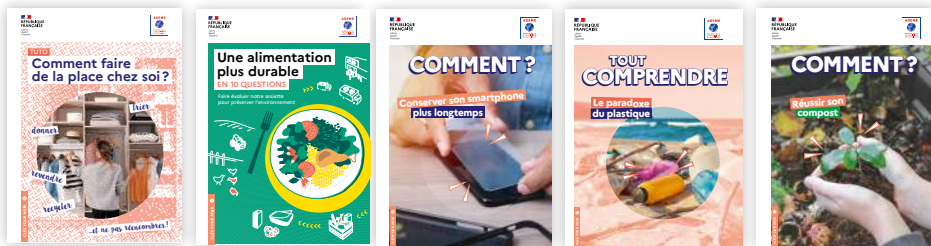


Quels sont les outils de communication mis à disposition et comment les obtenir ?

Quels outils ?

L'ADEME met à votre disposition de nombreux outils de communication pour vous accompagner dans votre engagement.

Ces outils de communication sont gratuits et disponibles sous un format à télécharger (directement imprimable) ou à commander sur le site de la SERD (en quantité limitée, dans un objectif de prévention des déchets), **après labellisation de votre action SERD.**



Comment les obtenir ?

Dans « Mon espace » :

- * Cliquez sur le bloc « Outils et ressources » pour placer dans vos favoris et télécharger les outils de sensibilisation et de communication de la SERD.
- * Cliquez sur « Commandez vos outils en ligne »
 - Sélectionnez l'action labellisée pour laquelle vous souhaitez passer une commande d'outils. **Attention : vous ne pouvez passer qu'une seule commande par action labellisée.**
 - Choisissez les outils que vous souhaitez et finalisez la commande.

Comment optimiser le montage

de son projet SERD ?

L'expérience des porteurs de projet des éditions précédentes permet de tirer quelques enseignements clés sur la réalisation optimale d'une action SERD.

Grâce à une très bonne organisation, sur le mode de la gestion de projet, monter une action SERD facilement, c'est possible !

Les étapes clés du montage d'une action SERD

1. Sélectionner le thème de son action
2. Identifier sa cible prioritaire (grand public, élus, salariés, scolaires...)
3. Choisir le lieu et la modalité d'animation de son action (Cf. idées inspirantes dans la rubrique ci-après : « Quelle action SERD mettre en place ? »)
4. Planifier le calendrier de son action (demi-journée, journée entière ou réédition de la même action au cours de plusieurs journées au cours de la SERD fin novembre)
5. Construire son plan d'action :
 - les objectifs (nombre de participants visé, niveau de sensibilisation avant/après l'action SERD...)
 - les besoins / moyens pour concrétiser ces objectifs :
 - moyens techniques (outils de communication, partenariat technique et logistique pour disposer d'une salle ou d'une expertise technique et pédagogique par exemple...)
 - moyens humains à dédier
 - moyens financiers à mobiliser
 - rétroplanning
6. Déterminer les facteurs de succès de l'évènement, les indicateurs et le suivi des indicateurs :
 - Questionnaire (mis à disposition sur le site SERD)
 - Comptage du nombre de participants
 - Évaluation des retombées presse...

✱ Chaque année, l'ADEME organise des Séminaires de préparation de la SERD dans plusieurs régions, qui permettent aux porteurs de projet de :

- S'approprier des idées d'animations SERD et de connaître les freins à surmonter et les leviers à actionner pour mettre en place des actions exemplaires
- Créer des contacts pour développer des réseaux/partenariats.

Vous pouvez consulter la rubrique dédiée aux séminaires sur le site de la SERD pour savoir si un prochain séminaire est organisé dans votre région : <https://serd.ademe.fr/serd/seminaires-de-preparation/>

✱ Pour connaître, le cas échéant, l'existence d'accompagnements techniques, voire financiers, de la part de structures publiques locales, prenez contact avec la Direction Régionale de l'ADEME de votre région quelques mois avant l'ouverture des labellisations des actions SERD, qui a lieu début septembre :

<https://www.ademe.fr/les-territoires-en-transition/lademe-en-region/>

L'évènementiel et la communication éco-responsable

Et si vous passiez à l'organisation d'une animation SERD responsable ?

Une animation responsable se base par exemple sur :



- de faibles déplacements
- des stands et du matériel écoconçus
- une restauration durable et sans déchet
- une communication responsable

L'ADEME vous accompagne avec son [site de la communication responsable](#) pour comprendre, réfléchir et mettre en place concrètement un événement responsable.

Découvrez également [l'outil de diagnostic ADERE](#) pour vous accompagner dans l'organisation d'un événement, de sa conception à sa réalisation. ADERE vous propose d'identifier les principaux impacts environnementaux de votre événement, et des pistes d'actions pour aller vers des événements plus responsables.

Quelle action SERD mettre en place ?

Votre action peut porter sur l'un des 5 thèmes suivants (au-delà de l'organisation de journées de nettoyage) :



- Prévention des déchets
- Réemploi / Réparation / Réutilisation
- Prévention du gaspillage alimentaire
- Promotion du compostage
- Prévention des déchets dangereux

Pour chacun de ces thèmes, de nombreux lieux de réalisation de votre action sont possibles. En voici des exemples :

- Rue / Place / Jardin / Parc
- Gare
- Marché / Magasin de proximité / Supermarché
- Salle de cinéma / de théâtre
- Espace culturel / Bibliothèque / Médiathèque
- Salle municipale / Hall d'entrée d'un établissement recevant du public
- Locaux d'une organisation
- Centre social
- Bar / café / restaurant
- Restaurant scolaire / d'entreprise
- École / Collège / Lycée / Université
- Cité Universitaire
- Garderie / Centre de loisirs
- Centre de tri
- Recyclerie / Déchetterie
- Site internet / Réseaux sociaux / Intranet
- ...

Pour vous aider à concevoir votre action SERD, retrouvez ci-après des idées inspirantes d'animation, classées par thème et par cible.

1. PRÉVENTION DES DÉCHETS

Quelques idées de sous-thèmes

- * **Eco-conception**
- * **Valorisation** : des produits Écolabel Européen / des produits non suremballés / des produits non jetables / des fabrications « maison » / du vrac / des contenants réutilisables et grands formats / ...
- * **Communication écoresponsable** (impressions limitées, recto-verso et noir et blanc, stop-pub, etc.)

Cible	Exemples de modalités d'animation
Élus	<ul style="list-style-type: none"> · Portes ouvertes et visite guidée d'un site · Signature d'une charte des élus
Professionnels	<ul style="list-style-type: none"> · Stand d'information · Bar à eau (comparaison d'eaux en bouteille et d'eau du robinet) · Distribution de verres/mugs et achat de pichets/carafes · Formation aux éco-gestes · Mise en place d'une boîte à idées · Campagne de communication · Partage d'articles et de dossiers thématiques sur l'intranet en ligne · Organisation de la participation de son équipe à des Mooc en ligne
Grand public	<ul style="list-style-type: none"> · Défis sur les réseaux sociaux « Une journée, une action » · Projection d'un film · Conférence / Webconférence · Exposition · Pique-nique / goûter / apéritif zéro déchet · Promotion et distribution de l'autocollant Stop pub · Campagne d'affichage · Stand d'information · Portes ouvertes d'un centre de tri des emballages ménagers · Atelier de découverte des couches lavables · Atelier de fabrication de cosmétiques naturels / de produits ménagers (en physique ou en vidéo) · Installation de « stop rayon » pour indiquer les produits « pauvres » en emballage · Visite guidée dans un supermarché pour apprendre les éco-gestes possibles · Animation « Chariot Mini - Maxi déchets » (comparaison d'un caddie plein de produits suremballés et microdosés et d'un caddie exemplaire) · Stand de pesée des emballages suite aux courses · Bar à eau (comparaison d'eaux en bouteille et d'eau du robinet) · Tuto en ligne · Spectacle pédagogique
Scolaires	<ul style="list-style-type: none"> · Goûter Maxi - Mini déchets · Animation-jeu (quiz, jeu de l'oie de l'ADEME...) · Concours BD / vidéo-clip / nouvelle · Spectacle pédagogique
Étudiants	<ul style="list-style-type: none"> · Défis sur les réseaux sociaux « Une journée, une action » · Réalisation d'un clip vidéo · Spectacle pédagogique

2. RÉEMPLOI / RÉPARATION / RÉUTILISATION

2

Quelques idées de sous-thèmes

- * **Réemploi** : don et vente d'occasion / collecte et troc d'objets / location et échange de matériel
- * **Réutilisation** : récupération / relooking / surcyclage
- * **Réparation** : bricolage / couture...

Cible	Exemples de modalités d'animation
Élus	<ul style="list-style-type: none">· Signature d'une charte des élus· Portes ouvertes et visite guidée d'un site (Recyclerie et Ressourcerie)· Conférence / Webconférence
Professionnels	<ul style="list-style-type: none">· Stand de collecte / de don d'objets (jouets, livres, textiles...)· Partage d'articles et de dossiers thématiques sur l'intranet· Organisation de la participation de son équipe à des Mooc en ligne
Grand public	<ul style="list-style-type: none">· Exposition sur le réemploi (panneaux ou objets fabriqués grâce à la récupération)· Stand d'information et quiz/jeux de sensibilisation· Visite guidée d'une Recyclerie ou d'une Ressourcerie· Mise en place d'une Recyclerie itinérante· Mise en place d'un stand de collecte / de don d'objets (jouets, livres, textiles...)· Organisation d'un troc d'objets· Organisation d'un village de la Réparation et du Réemploi (artisans et associations offrent conseils, démonstrations et réparations d'objets)· Projection d'un film et discussion· Campagne média (web, radios locales, cinémas locaux)· Démonstration de techniques de réparation· Défis sur les réseaux sociaux « Une journée, une action »· Atelier « Repair Café » (vélos, objets électroménagers...)· Atelier « Récupération » (jouets, décoration, bijoux...)· Atelier « Relooking » de meubles· Atelier « Réparation / couture » (meubles, vêtements)· Tuto en ligne· Spectacle pédagogique
Scolaires	<ul style="list-style-type: none">· Organisation d'un troc d'objets· Stand de collecte / de don d'objets (jouets, livres, textiles...)· Atelier Récupération (jouets, décoration...)· Spectacle pédagogique
Étudiants	<ul style="list-style-type: none">· Défis sur les réseaux sociaux « Une journée, une action »· Organisation d'un troc d'objets· Mise en place d'un stand de collecte / de don d'objets (jouets, livres, textiles...)· Animation d'assises pour co-construire des idées d'actions en matière de réemploi / réparation· Spectacle pédagogique

3. PRÉVENTION DU GASPILLAGE ALIMENTAIRE

Quelques idées de sous-thèmes

- * Cuisine des restes/épluchures
- * Promotion du « Gourmet Bag »
- * Valorisation des bonnes pratiques du rangement des courses et de conservation des aliments : sensibilisation aux dates limites de consommation (DLC) et d'utilisation optimale (DLUO) notamment

Cible	Exemples de modalités d'animation
Élus	<ul style="list-style-type: none"> · Signature d'une convention · Dégustation d'un repas anti-gaspi
Professionnels	<ul style="list-style-type: none"> · Campagne d'affichage · Organisation d'une « Disco soupe » · Atelier de cuisine anti-gaspi · Opération de sensibilisation dans le restaurant scolaire (tri et pesée des déchets) · Partage d'articles et de dossiers thématiques sur l'intranet
Grand public	<ul style="list-style-type: none"> · Campagne d'affichage · Stand d'information (affiches, astuces, recettes anti-gaspi, quiz, etc.) · Atelier de cuisine anti-gaspi · Tuto en ligne · Organisation d'une « Disco soupe » · Exposition · Débat · Projection d'un film / documentaire · Spectacle pédagogique
Scolaires	<ul style="list-style-type: none"> · Exposition · Atelier de cuisine anti-gaspi · Goûter zéro-gaspi · Opération anti-gaspillage en restauration scolaire (séparation et pesée des déchets, collecte du pain jeté...) · Animation-jeu (quiz, jeu de l'ADEME...) · Concours BD / vidéo-clip / nouvelle · Défis sur les réseaux sociaux « Une journée, une action » · Projection d'un film · Spectacle pédagogique
Étudiants	<ul style="list-style-type: none"> · Exposition · Défis sur les réseaux sociaux « Une journée, une action » · Stand d'information (affiches, astuces, recettes anti-gaspi, quiz, etc.) · Organisation d'un apéro anti-gaspi · Réalisation d'un clip vidéo · Animation d'assises pour co-construire des idées d'actions · Projection d'un film · Spectacle pédagogique

4. PROMOTION DU COMPOSTAGE

Quelques idées de sous-thèmes

- * **Compostage** (individuel / collectif)
- * **Lombricompostage**
- * **Jardinage au naturel** (plantations à pousses lentes, auxiliaires de jardin, jachères, alternatives aux pesticides...)
- * **Valorisation des déchets verts** (broyage, paillage, mulching...)

Cible	Exemples de modalités d'animation
Élus	<ul style="list-style-type: none"> · Signature d'une charte des élus · Portes ouvertes et visite guidée d'un site · Conférence / Webconférence · Organisation de la participation de son équipe à des Mooc en ligne
Professionnels	<ul style="list-style-type: none"> · Organisation d'une démonstration des bonnes pratiques · Stand d'information · Mise en place d'un composteur collectif · Partage d'articles et de dossiers thématiques sur l'intranet
Grand public	<ul style="list-style-type: none"> · Campagne d'affichage d'incitation au compostage · Réunion publique · Conférence / Webconférence « Le compostage, mode d'emploi » · Soirée-débat · Projection d'un film · Défis sur les réseaux sociaux « Une journée, une action » · Soirée d'échanges entre utilisateurs d'un site de compostage · Visite guidée d'un site de compostage · Balade pédagogique en forêt / randonnée nature « Le cycle du carbone » · Distribution de composteurs à des foyers témoins · Distribution de compost mûr / de broyat · Inauguration du compostage partagé en résidence · Stand d'information (diffusion de conseils et bonnes pratiques ; jeu-test des bonnes pratiques du compostage, via des étiquettes « À mettre », « À éviter », « À proscrire ») · Démonstrations des bonnes pratiques du compostage · Atelier de fabrication d'un composteur · Animation-formation par un maître-composteur · Atelier de broyage de végétaux · Tuto en ligne · Organisation d'échanges de bonnes pratiques chez des particuliers · Spectacle pédagogique
Scolaires	<ul style="list-style-type: none"> · Événement sur le lancement d'une opération de compostage · Atelier de découverte du compost · Invitation des parents d'élèves à apporter leurs déchets végétaux pour enrichir le compost de l'école · Spectacle pédagogique
Étudiants	<ul style="list-style-type: none"> · Café-compost · Reportage à la radio universitaire · Défis sur les réseaux sociaux « Une journée, une action » · Spectacle pédagogique

5. PRÉVENTION DES DÉCHETS DANGEREUX

5

Quelques idées de sous-thèmes :

- * Tri des déchets dangereux
- * Substitution de produits toxiques par des produits naturels

Cible	Exemples de modalités d'animation
Élus	<ul style="list-style-type: none"> · Signature d'une charte des élus · Portes ouvertes et visite guidée d'un site
Professionnels	<ul style="list-style-type: none"> · Organisation d'une collecte (Déchets électriques et électroniques / Piles) · Organisation d'une réunion d'échanges sur les déchets générés par l'activité · Stand d'information · Campagne d'affichage · Portes ouvertes et visite guidée d'un site · Atelier de fabrication de produits ménagers / de peinture au naturel (en physique ou en vidéo) · Partage d'articles et de dossiers thématiques sur l'intranet
Grand public	<ul style="list-style-type: none"> · Ciné-débat · Organisation d'une collecte (Déchets électriques et électroniques / Piles / Produits phytosanitaires / Pneus usagés) · Organisation d'une exposition · Stand d'information · Défis sur les réseaux sociaux « Une journée, une action » · Visite d'une déchetterie / centre de valorisation des déchets dangereux · Atelier de fabrication de cosmétiques naturels / de produits ménagers (en physique ou en vidéo) · Atelier de jardinage au naturel et des alternatives aux pesticides · Atelier de fabrication de peinture au naturel · Tuto en ligne · Spectacle pédagogique
Scolaires	<ul style="list-style-type: none"> · Organisation d'une collecte (Déchets électriques et électroniques / Piles / Cartouches usagées) · Organisation d'une exposition · Concours de collecte de piles · Visite d'une déchetterie / centre de valorisation des déchets dangereux
Étudiants	<ul style="list-style-type: none"> · Projection d'un film / reportage · Exposition · Défis sur les réseaux sociaux « Une journée, une action »

Partagez votre expérience !

L'espace « Partager son expérience » est accessible à tous les porteurs de projet SERD. Il permet d'inspirer ou de s'inspirer d'autres porteurs de projet et d'échanger avec eux.

Vous pouvez partager votre expérience :



- Présenter son action : cliquez sur l'action pour laquelle vous souhaitez partager votre expérience, puis prenez quelques minutes pour répondre aux questions les plus fréquentes
- Répondre à notre questionnaire d'évaluation de la SERD : dans la rubrique de téléchargement des outils, participez à notre enquête pour nous faire bénéficier de votre retour d'expérience

Vous pouvez vous inspirer et solliciter d'autres porteurs de projet :



- S'inspirer : naviguez dans les actions innovantes d'autres porteurs et découvrez leurs partages d'expérience
- Interagir avec d'autres porteurs : sélectionnez l'action qui vous intéresse puis cliquez sur « Contacter le porteur de projet » ; vous pouvez alors lui envoyer un message personnalisé

*** Pour découvrir les actions d'autres porteurs de projet :**

Cliquez sur : « Découvrir d'autres actions SERD »

*** Pour interagir avec d'autres porteurs de projet :**

Cliquez sur : « Contacter le porteur de projet »

Pour en savoir plus

Quelques liens utiles :

- * Le site de la SERD : <https://serd.ademe.fr>
- * Quelques autres idées d'animations SERD : <https://serd.ademe.fr/creer-son-action/idees-animation/>
- * Les séminaires de préparation de la SERD : <https://serd.ademe.fr/serd/seminaires-de-preparation/>
- * Le centre de ressources Économie Circulaire de l'ADEME <https://economie-circulaire.ademe.fr/>
- * La politique déchets de l'ADEME : <https://www.ademe.fr/expertises/dechets>
- * Site d'information et de sensibilisation des jeunes sur les thèmes de la transition écologique : <https://www.mtaterre.fr>
- * D'autres informations sur les déchets sur le site Agir pour la transition : <https://agirpourlatransition.ademe.fr/particuliers/maison/dechets>

CONTACT

Pour toute question concernant l'inscription de votre action, le téléchargement/la commande d'outils de communication ou toute autre demande sur la SERD :

Cabinet Langevin & Associés

Coordination de la SERD pour l'ADEME

serd@ademe.fr